



Der **neue Pusher** mit Röntgenkontrastring und schwarzer Außenhülle – **sichtbar besser**

Verfolgen Sie den neuen Pusher ganz einfach über das Röntgenbild bis in die Blase. Exakt und präzise.



Luer-Konnektor

Mit einer Drehbewegung wird der Pusher dekonnektiert.



neu – Röntgenkontrastring*

Der Röntgenkontrastring am Ende des Pushers sorgt für eine klare Sichtbarkeit auf dem Röntgenbild beim Einführen in die Blase. Damit ist die Lage der JJ-Schiene jetzt noch präziser beurteilbar.



Innenpusher

Das Dekonnektieren von der JJ-Schiene ist durch eine optimale Länge des Innenpushers einfach. Gleichzeitig ermöglicht eine stabile Verbindung zur JJ-Schiene ein sicheres Positionieren.

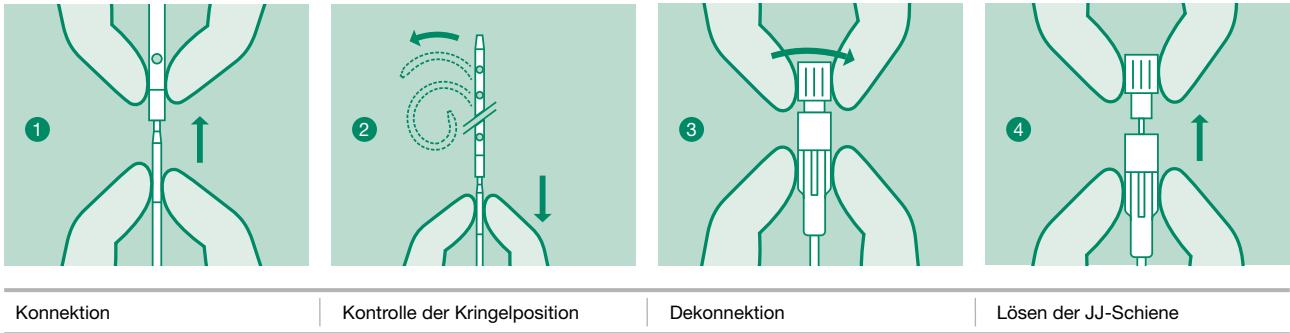


neu – schwarze Außenhülle*

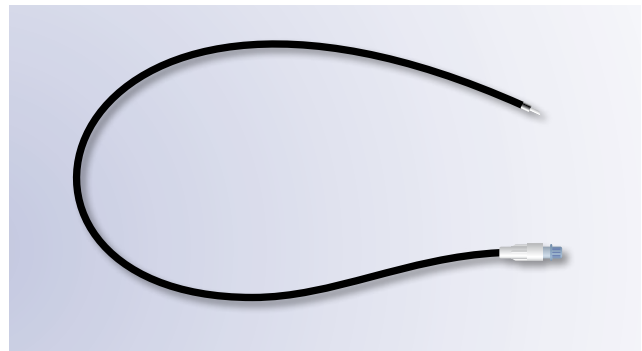
Dank der dunklen Oberfläche ist der Pusher im Sichtfeld des Zystoskops sehr gut zu erkennen.

Informationsübersicht

Anwendung des konnektierbaren Pushers



- 1 Zur Konnektion wird der **Pusher** 1–2 mm in die Schiene gesteckt.
- 2 Die nierenseitige Kringelposition lässt sich bei leicht zurückgezogenem Führungsdraht durch Bewegung bzw. Drehung des **Pushers** kontrollieren.
- 3 Zur Dekonnektion wird der transparente Teil des Luer-Konnektors fixiert und der blaue Teil gedreht.
- 4 Durch Zurückziehen des blauen Teils, wird die Seele des **Pushers** eingezogen und die Schiene ist dekonnektiert.



Die Schienen werden mit folgenden **Pushern** im Set geliefert

		Pusher CH 6	Pusher CH 7
Vortek	CH 4.8	✓	
	CH 6	✓	
	CH 7		✓
Biosoft Duo	CH 6	✓	
	CH 7		✓
Silikon	CH 6	✓	
	CH 7	✓	