

Peristeen®-Anleitung Schritt für Schritt

Peristeen®

Bei chronischer Verstopfung und Stuhlinkontinenz ist das Peristeen®-System zur analen Irrigation eine effektive Alternative zu anderen Methoden der Darmentleerung.

Mit Peristeen können geregelte und deutlich kürzere Entleerungszeiten, Stuhlinkontinenz und mehr Lebensqualität erreicht werden.

Da jeder Körper anders ist, kann es allerdings vier bis acht Wochen dauern, bis sich Ihr Darm an eine neue Behandlung gewöhnt hat. Jetzt ist es wichtig dranzubleiben.

Ihre Homecare-Pflegefachkraft steht Ihnen als Ansprechpartner zur Seite und unterstützt Sie dabei, Ihre persönliche Peristeen®-Routine zu finden. Rufen Sie bei Fragen auch gerne den Coloplast BeratungsService an (Kontaktinformationen auf der letzten Seite).

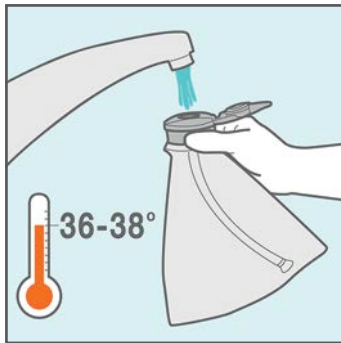
Hinweis: Die erste Irrigation muss von einer medizinischen Fachkraft beaufsichtigt werden. Lesen Sie bitte vor der Nutzung die mitgelieferte Gebrauchsanweisung.

- 1 Schraubverschluss (inkl. Deckel)**
Austausch mit Komplettsystem nach 90 Anwendungen (entspricht 6 Monaten Anwendungszeit)*
Behalten Sie bei Austausch des Wasserbeutels den Deckel
- 2 Wasserbeutel (ohne Deckel)**
Austausch nach 15 Anwendungen (entspricht einem Monat)*
- 3 Kontrolleinheit (3a Pumpe, 3b Drehknopf)**
Austausch nach 90 Anwendungen (entspricht 6 Monaten)*
- 4 Schläuche**
- 5 Beschichtete Konuskatheter zum Einführen ins Rektum**
für den Einmalgebrauch
- 6 Befestigungsbänder**
- 7 Kulturbeutel zur Aufbewahrung des Systems**

* bei Irrigation an jedem zweiten Tag



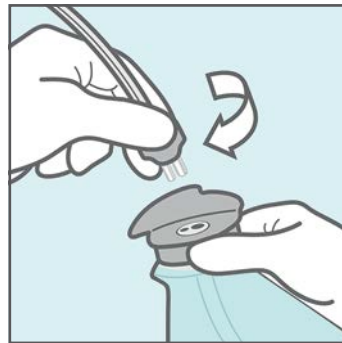
A. Vorbereitung



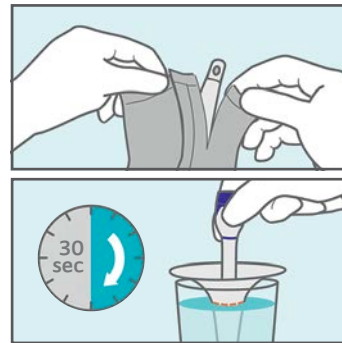
1. Öffnen Sie den Deckel.

Füllen Sie den Beutel vollständig mit lauwarmem

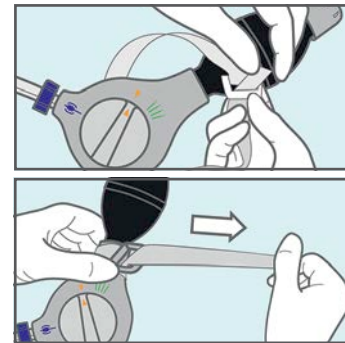
Leitungswasser (36–38 °C), auch wenn Sie nicht so viel Wasser benötigen.



2. Schließen Sie den Schlauch mit dem **grauen Konnektor an den Deckel** an. Drücken Sie die Teile fest zusammen und **drehen Sie, bis sie einrasten**. Stellen Sie den Wasserbeutel dann in Reichweite auf den Boden.



3. **Entnehmen Sie den Katheter** aus der Verpackung. Legen Sie ihn dann für **30 Sekunden in ein Gefäß mit sauberem Leitungswasser**.

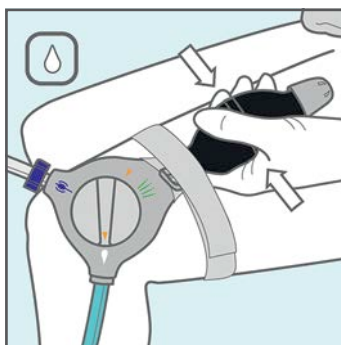


4. Während Sie warten, **befestigen Sie die Kontrollleinheit an Ihrem Oberschenkel**. Schieben Sie zuerst das Befestigungsband durch die Öse und ziehen Sie es fest.

! Entleeren Sie Ihre Blase vor der Irrigation.

Tip: Stellen Sie das System auf einen Hocker oder legen Sie ein Handtuch darunter. Wenn das System direkt auf kalten Fliesen steht, kühlt die Wassertemperatur schnell ab.

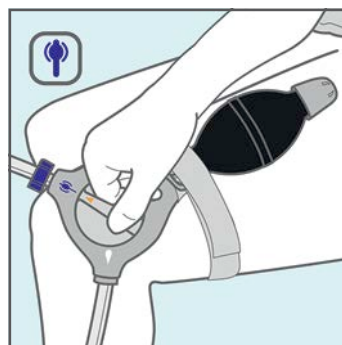
C. Wasser pumpen



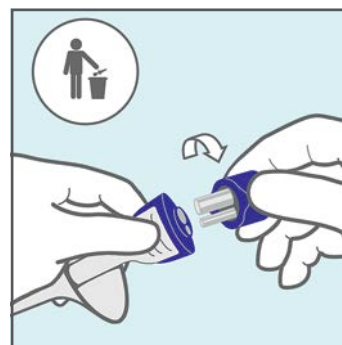
9. **Drehen Sie den Drehknopf auf das weiße Wasser-Symbol**. **Pumpen** Sie das Wasser langsam in den Darm. **Empfohlene Wassermenge:**

_____ ml.

D. Entfernen & Entsorgen des Katheters



10. Wenn die empfohlene Wassermenge eingespült ist, **drehen Sie den Drehknopf auf das blaue Pause-Symbol**. **Entfernen Sie behutsam den Katheter**. Halten Sie ihn fest, damit er nicht in die Toilette fällt.



11. **Lösen Sie den Konnektor vom Katheter** und entsorgen Sie den Katheter im normalen Hausmüll. Spülen Sie den Katheter nicht in der Toilette herunter.

Tip: Um zu schnelles Pumpen zu vermeiden, empfehlen wir einen Pumpstoß alle fünf bis zehn Sekunden. Sie können das Wasser jederzeit stoppen, indem Sie den Schalter auf das blaue Symbol stellen.

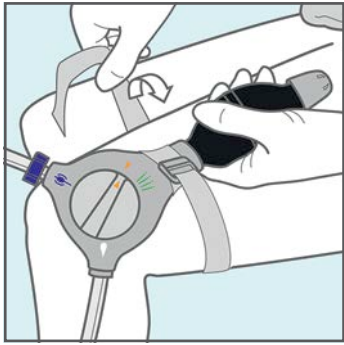
Manchmal kommen Wasser und Stuhl sofort heraus, manchmal kann es auch länger dauern.

E. Entleerung

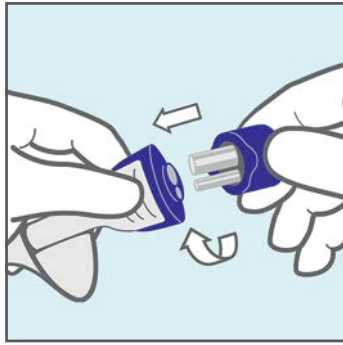


12. **Bleiben Sie auf der Toilette sitzen**, bis alles ausgeschieden ist. Das kann bei jedem unterschiedlich lang dauern (im Schnitt ca. 30 Minuten).

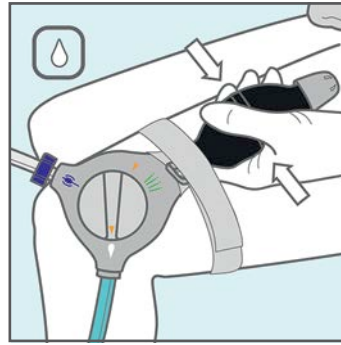
Wenn Ihr Darm sich nicht von selbst entleert, beugen Sie sich nach vorn. Husten Sie, massieren Sie Ihren Bauch oder bewegen Sie Ihren Oberkörper nach vorne und hinten, um Ihren



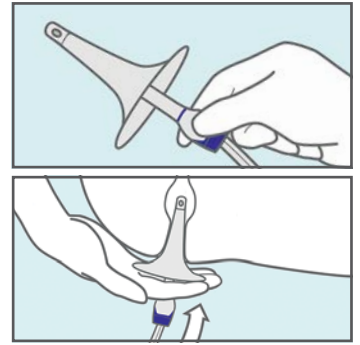
5. Befestigen Sie dann die Pumpe an Ihrem Oberschenkel und **passen Sie das Befestigungsband so an, dass es bequem sitzt.**



6. **Verbinden Sie die blauen Elemente:** Befestigen Sie den Schlauch mit dem blauen Konnektor am Katheter. **Drücken Sie die Teile fest zusammen und drehen Sie im Uhrzeigersinn, bis sie einrasten.**



7. **Drehen Sie den Knopf auf das weiße Wasser-Symbol. Pumpen Sie, bis aus dem Katheter Wasser fließt. Drehen Sie den Knopf dann auf das blaue Pause-Symbol, um den Wasserfluss zunächst zu stoppen.**



8. Auf der Toilette: **Halten Sie den Katheter am Griff fest. Führen Sie ihn dann in Sitzhaltung langsam in Ihr Rektum ein, bis der untere Rand Ihr Gesäß berührt.** Halten Sie den Katheter für den nächsten Schritt in Position.

! Führen Sie den Katheter nicht ein, solange die Beschichtung nicht aktiviert ist. Verwenden Sie keine anderen Gleitmittel.

! Wenden Sie keine Gewalt an. Wenn Sie einen Widerstand spüren, hören Sie auf und kontaktieren Sie Ihren Arzt oder Ihre medizinische Fachkraft.

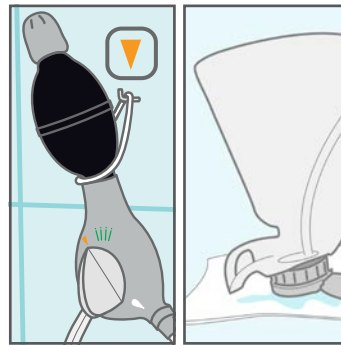
F. Entleeren & Trocknen des Systems



13. **Lösen Sie die Kontrolleinheit** vom Oberschenkel, falls dies noch nicht erfolgt ist.



14. **Lösen Sie den grauen Konnektor vom Verschluss des Wasserbeutels.** Klappen Sie den Deckel auf, um den Wasserbeutel zu öffnen, und **gießen Sie überschüssiges Wasser aus.**






15. **Drehen Sie den Knopf zum End-Symbol, damit das restliche Wasser abfließt.** Hängen Sie alles zum Trocknen auf. Danach kann das System bei Raumtemperatur und geschützt vor Sonnenlicht verstaut werden. Die Schläuche sollten nicht geknickt sein. **Waschen Sie zum Schluss die Hände.**

! Darm zu unterstützen. Es kann ein wenig dauern, bis Sie und Ihr Darm zu Ihrer persönlichen Routine gefunden haben. Setzen Sie sich bitte nicht unter Druck.

! Weitere Hinweise zur Reinigung und Aufbewahrung des Systems finden Sie in der Gebrauchsanweisung.

Symbole

-  Wasser pumpen
-  Wasserfluss pausieren
-  End-Symbol
-  Luft-Symbol (nicht relevant für die Anwendung)

! Es ist sehr wichtig, eine gute Routine zu entwickeln und das System in der empfohlenen Häufigkeit anzuwenden. Tipps und Hilfe erhalten Sie von Ihrer medizinischen Fachkraft oder beim Coloplast Beratungsservice.



*Sie haben noch Fragen?
Wir freuen uns, für Sie da zu sein.*



Per Telefon – kostenfrei und persönlich

Rufen Sie kostenfrei unseren Coloplast BeratungsService an unter **0800 780 9000**.

Beratungszeiten: Mo.–Do. von 8–17 Uhr,
Fr. von 8–16 Uhr



Im Internet – mit einem Klick

www.coloplast.de

Besuchen Sie die digitale Welt von Coloplast.

Hier finden Sie auch Erfahrungsberichte von anderen Peristeen®-Anwendern und Informationen rund um den Alltag mit Peristeen®.